

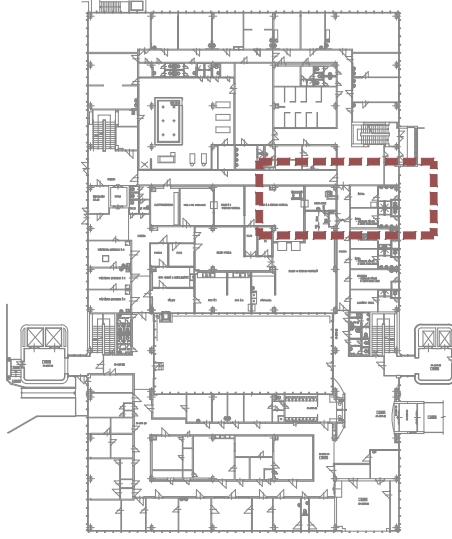
LEGENDA KONSTRUKCÍ

OZNAČENÍ:	POPIS:	TL. KONSTRUKCE	
STÁVAJÍCÍ KONSTRUKCE			
BOURANÉ KONSTRUKCE	DLE PD A KONSTRUKČNÍ ČÁSTI		

POZNÁMKA BOURACÍ PRÁCE A DEMONTÁŽE:

- ROZSAH BOURACÍCH PRACÍ JE ODVOZEN ZE STÁVAJÍCÍCH VÝKRESOVÝCH PODKLADŮ A SKUTEČNÝ ROZSAH BOURACÍCH PRACÍ JE NUTNÉ OVĚŘIT DLE SKUTEČNÉHO STAVU
- PROVÁDĚNÍ STAVBY ZA PROVOZU
 - DODAVATEL STAVBY MUSÍ ZAJISTIT TRVALÝ PŘÍSTUP PO NAVAZUJÍCÍCH PROSTOR DOBU STAVBY VČETNĚ BEZPEČNOSTNÍCH OPATŘENÍ A ZAJISTIT STAVBU PROTI NEOPRAVNĚNÉMU PŘÍSTUPU
 - DODAVATEL STAVBY ZAJISTIT DOČASNÁ OPATŘENÍ MONTÁŽNÍ PŘEDSTĚNY A BARIÉRY PROTI ŠÍŘENÍ PRACHU A NEČISTOT ZE STAVBY DO NAVAZUJÍCÍCH PROSTOR
- STÁVAJÍCÍ ROZVODY IS, KTERÉ NEJSOU DOTČENÉ STAVBOU A JSOU SKRYTÉ VE STÁVAJÍCÍCH KONSTRUKCÍCH JE NUTNÉ ZACHOVAT A PŘELOŽIT DLE SKUTEČNÉHO STAVU V KOORDINACI SE STAVBOU
- STAVBA PO DOHODĚ S VLASTNÍKEM/PROVOZOVATELEM OBJEKTU URČÍ VE VYHRAZENÉ ČÁSTI OBJEKTU ZAŘÍZENÍ PRO STAVBU – WC, SPRCHU, ŠATNU A SKLAD
- ROZSAH BOURACÍCH PRACÍ POČÍTÁ S DEMONTÁŽÍ STÁVAJÍCÍCH KONCOVÝCH PRVKŮ TZB
 - ZAKRYTÍ A ZAPLACHOVÁNÍ STÁVAJÍCÍCH OKENNÍCH VÝPLNÍ A PARAPETŮ
 - DEMONTÁŽ STÁVAJÍCÍCH KONCOVÝCH PRVKŮ TZB V ČÁSTI STÁVAJÍCÍHO ZÁDVEŘÍ A ZÁVĚTRÍ DLE SKUTEČNOSTI
 - VYBOURÁNÍ DĚLÍCÍCH PŘÍČEK, KONSTRUKCÍ A POVRCHOVÝCH ÚPRAV DLE VÝKRESOVÉ ČÁSTI
 - VYBOURÁNÍ PODHLADŮ V ROZSAHU ŘEŠENÉHO PROSTORU
 - STRŽENÍ A VYBOURÁNÍ STÁVAJÍCÍCH NÁŠPLANÝCH VRSTEV PODLAH A ZAJIŠTĚNÍ, PROMĚŘENÍ A SJEDNOCENÍ ROVINNOSTI ŘEŠENÉHO PROSTORU
 - OŠKRÁBÁNÍ STÁVAJÍCÍCH MALEB V ROZSAHU ŘEŠENÝCH PROSTOR
 - ODSTRANĚNÍ NESOUDRŽNÝCH OMÍTEK V ROZSAHU cca 10% STĚNY + STROPY

SCHEMA 1.NP - ŘEŠENÉ ÚZEMÍ STAVBY



- NEPŘESNOSTI A NEJASNOSTI VZNIKLE CHYBNÝMI PODKLADY NEBO ZAMĚŘENÍM KONZULTOVAT S PROJEKTNÍM
- V PROJEKTU UVEDENÉ ROZMĚRY KONTROLOVAT A DOMĚŘIT NA STAVBE, ZMĚNY KONZULTOVAT S PROJEKTNÍM
- PRO TECHNOLOGIE PROVÁDĚNÍ STAVBY DODRŽOVAT PLATNÉ ČSN, ZÁKONY, OTP A ZÁSADY BEZPEČNOSTI PRÁCE
- U PRVKŮ A VÝROBKŮ NEPODLEHAJÍCÍCH PŘESNÉ SPECIFIKACI JE NUTNÉ JEJICH ODSOUHLASENÍ PROJEKTNÍM
- MATERIÁLY A POVRCHOVÉ ÚPRAVY PROVÁDĚT DLE VZORKU ODSOUHLASENÉHO PROJEKTNÍM
- PŘI ROZPORECH V PROJEKTOVÉ DOKUMENTACI PLATÍ Z HLEDISKA ZÁVAZNOSTI A PLATNOSTI TOTO POŘADÍ:
1. VÝKRESOVÁ DOKUMENTACE, 2. TECHNICKÁ ZPRÁVA, 3. OSTATNÍ PŘÍLOHY A TABULKY, 4. VÝKAZ VÝMER
- NEOPRAVNĚNÉ VYUŽITÍ DOKUMENTACE KE KOMERČNÍM ÚČELŮM BEZ SOUHLASU AUTORŮ JE TRESTNÉ

PROJEKT:
**PAVILON C - Obnova hlavního vstupu
oddělení rehabilitace a služebního vstupu
oddělení operačních sálů**
Nemocnice Šumperk a.s., k.ú. Šumperk, parcel.č. 5529, 568/11

OBJEDNATEL:
Nemocnice Šumperk a.s.

GENERÁLNÍ PROJEKTANT:
LACHMAN
LACHMAN STYL s.r.o.
FÜGNEROVO NÁMĚSTÍ 1808/3
120 00 PRAHA 2

ARCHITEKT:
4 DS
4 DS spol. s r. o. PRAHA
NAD MOTOLSKOU NEM. 16
PRAHA 6, +420 602 658 845
4 DS spol. s r. o. Č. BUDĚJOVICE
ŽITKOVA 12
Č. BUDĚJOVICE, +420 387 718 307

ZODP. PROJEKTANT:
Mgr.A. MILAN HAKL

PROJEKTANT:
Ing.arch. MgA. ROSTISLAV ŽDÁNSKÝ

STUPEŇ PD:
DOKUMENTACE PRO STAVEBNÍ POVOLENÍ
A PRO PROVÁDĚNÍ STAVBY

ČÁST DOKUMENTACE:
ARCHITEKTONICKO-STAVEBNÍ ŘEŠENÍ

NÁZEV VÝKRESU:
**SOUČASNÝ STAV
A BOURACÍ PRÁCE 2.NP**

Č. VÝKRESU:	MĚŘÍTKO:	DATUM:	DATA V PC:	PARÉ:
D.1.1.2.1	1:50	ČERVEN 2023	370_sum	